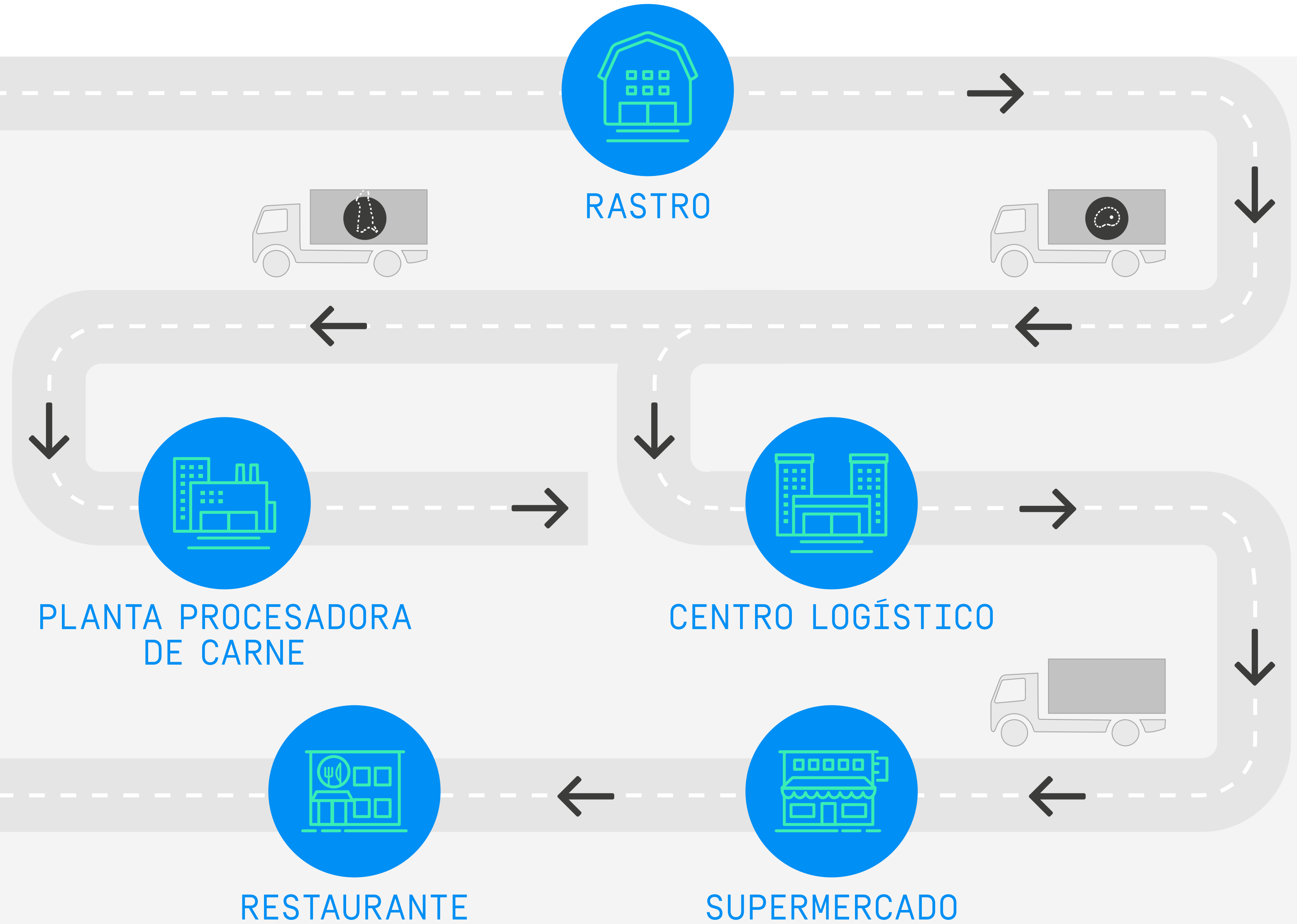


# REFRIGERACIÓN ÓPTIMA EN EL PROCESO CÁRNICO



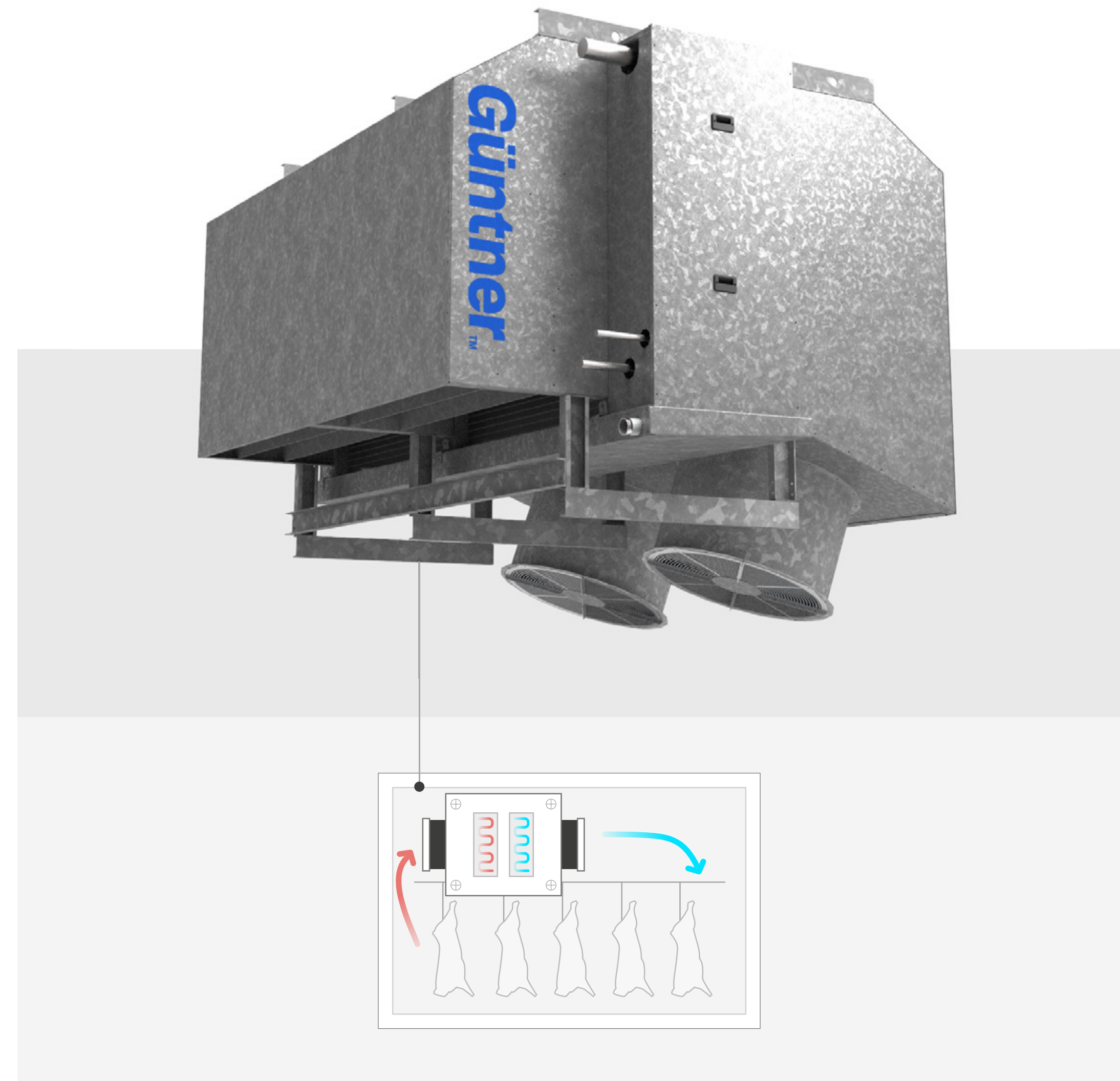
REFRIGERACIÓN  
ÓPTIMA EN  
EL PROCESO  
CÁRNICO

RASTRO

# HOG COOLER

El enfriamiento rápido y efectivo de las carcasas es un un factor decisivo para asegurar su calidad y aprovecharlas al máximo, al evitar la pérdida de su masa mientras se cumplen las altas demandas del proceso.

Los HOG COOLERS de Güntner enfrían de manera óptima las carcasas gracias a su diseño y componentes adaptados la necesidad específica de su aplicación.

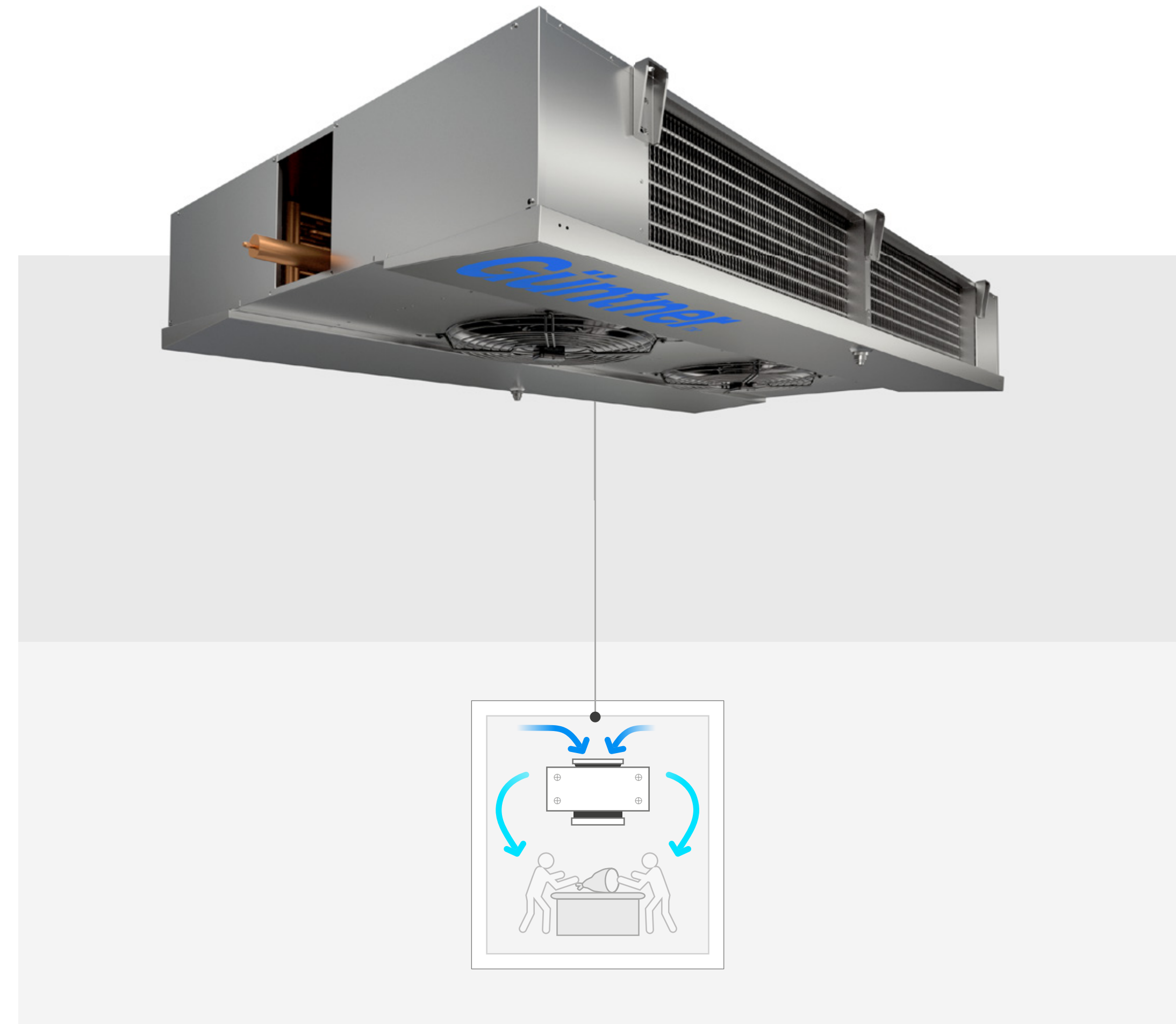


ENFRIADOR DE AIRE

# DUAL VARIO

El enfriador de aire Dual VARIO ofrece refrigeración industrial con un diseño delgado y descarga de aire dual. Diseñado para espacios largos y amplios, es ideal para aplicaciones que requieren congelación rápida. También cuenta con certificación de la ASME.

MDN SERIES		
Tipo	Refrigerantes	Capacidad térmica (en kW)
MDN	HFC, CO <sub>2</sub>	5 - 100
MDAN	NH <sub>3</sub>	5 - 100
MDGN	Fluido	5 - 100





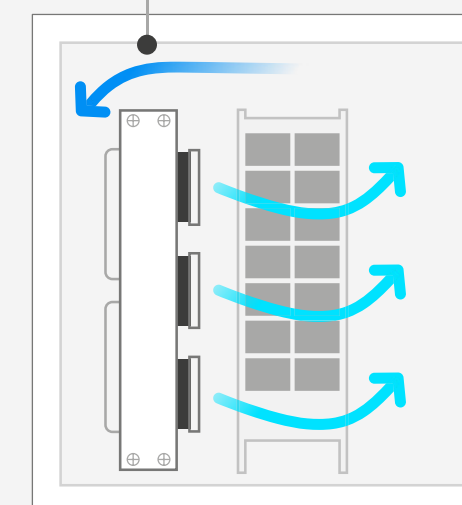
ENFRIADOR DE AIRE

# BLAST

El enfriador de aire Blast es la solución indiscutible para la refrigeración y congelación rápidas de una gran variedad de productos congelados, tales como productos cárnicos, masa para pasta, lácteos y alimentos precocinados.

Además, el proceso de instalación es fácil y rápido, y cuenta con una certificación ASME.

MBN SERIES	
Refrigerantes	Capacidad térmica (en kW)
HFC	15 - 150



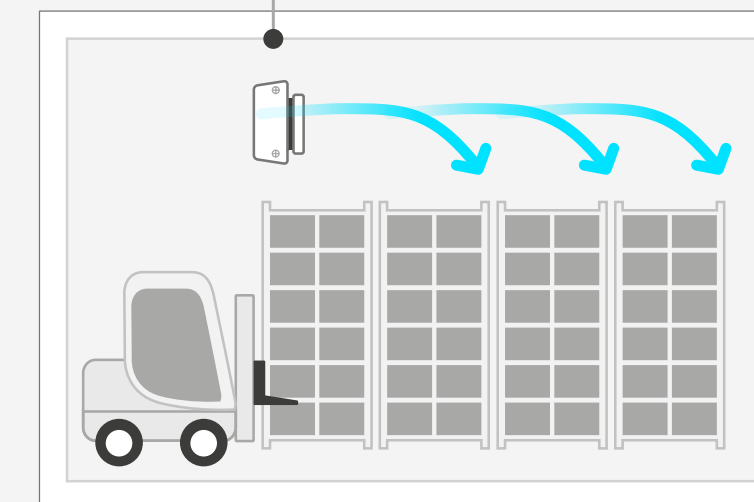


ENFRIADOR DE AIRE

# CUBIC VARIO

El enfriador Cubic VARIO puede emplearse en casi cualquier entorno, por lo que ofrece una refrigeración eficiente. Con una gran variedad de carcasas, conceptos de ventilador y combinaciones de materiales, solo tiene que seleccionar la configuración que mejor se adapte a sus necesidades y la unidad estará lista para operar.

GHN SERIES / MHF SERIES		
Tipo	Refrigerantes	Capacidad térmica (en kW)
CPGHN, CXGHN	CO <sub>2</sub>	1 - 180
GPHF	CO <sub>2</sub>	2 - 50
AGHN	NH <sub>3</sub>	1 - 180
GGHN	Fluido	1 - 180
MGF / MHF	HFC, F luido	2 - 50





## CONDENSADOR EVAPORATIVO

# ECOSS™

La tecnología de enfriamiento de bajo consumo y acero inoxidable aumentan la vida útil del condensador evaporativo ECOSS™ 2.0 y reducen el uso de recursos en comparación con las torres de enfriamiento de acero galvanizado. Esto ayuda a reducir el impacto ambiental y los costos de operación de la refrigeración para la industria cárnica y el enfriamiento de procesos para la producción de alimentos y bebidas, logística y otras actividades.

ECOSS™ 2.0		
Tipo	Refrigerantes	Capacidad térmica (en kW)
GCHE	HFC, NH <sub>3</sub>	770 - 2,200
GFHE	Fluido	770 - 2,200



REFRIGERACIÓN  
ÓPTIMA EN  
EL PROCESO  
CÁRNICO

PLANTA  
PROCESADORA  
DE CARNE



ENFRIADOR DE AIRE

# DUAL COMPACT

Diseñado para espacios largos con tasas elevadas de renovación de aire, el enfriador Dual COMPACT distribuye el aire desde el centro del cuarto en ambas direcciones, por lo que es una solución ideal para espacios con entradas y salidas constantes —tales como áreas de entrega y recolección y cámaras de prerrefrigeración— en donde el aire puede escapar y las variaciones de temperatura son continuas.

Se caracteriza por una rápida y sencilla instalación, así como una marca de seguridad UL como estándar. Esta unidad está en stock para garantizar una entrega rápida.

C_D SERIES	
Refrigerantes	Capacidad térmica (en kW)
HFC	2 - 12



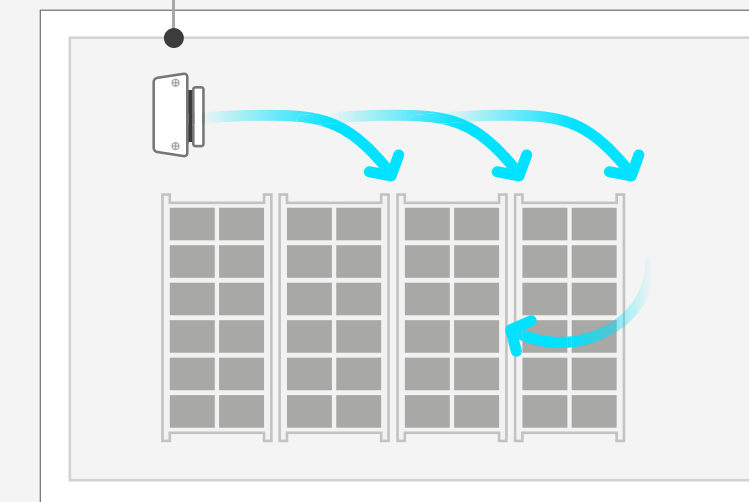
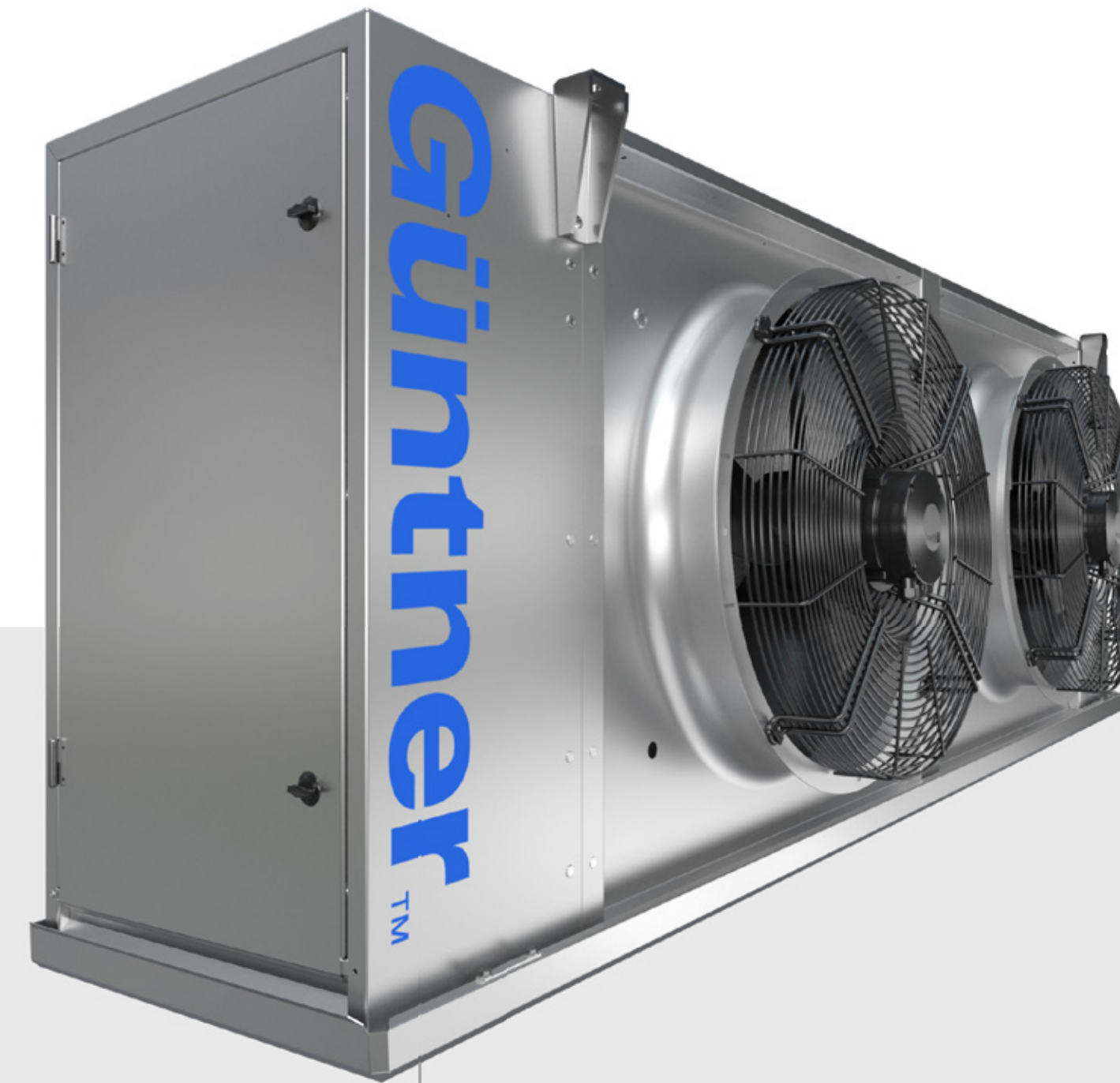


ENFRIADOR DE AIRE

# CUBIC VARIO

El enfriador Cubic VARIO puede emplearse en casi cualquier entorno, por lo que ofrece una refrigeración eficiente. Con una gran variedad de carcasas, conceptos de ventilador y combinaciones de materiales, solo tiene que seleccionar la configuración que mejor se adapte a sus necesidades y la unidad estará lista para operar.

GHN SERIES / MHF SERIES		
Tipo	Refrigerantes	Capacidad térmica (en kw)
CPGHN, CXGHN	CO <sub>2</sub>	1 - 180
GPHF	CO <sub>2</sub>	2 - 50
AGHN	NH <sub>3</sub>	1 - 180
GGHN		1 - 180
MGF / MHF	HFC, Fluido	2 - 50





CONDENSADOR

# V-SHAPE COMPACT

La solución perfecta para espacios estrechos. El condensador V-Shape COMPACT combina alto desempeño en un área pequeña y carcasas robustas hechas de acero galvanizado con recubrimiento en polvo. Ideal para aplicaciones que exigen bajo nivel de ruido. Cumple los más estrictos requerimientos de control de ruido en zonas céntricas de ciudades.

V-SHAPE COMPACT		
Tipo	Refrigerantes	Capacidad térmica (en kW)
GFW	CO <sub>2</sub>	35 - 700
AGVW	NH <sub>3</sub>	35 - 500
GVW	HFC	35 - 500



REFRIGERACIÓN  
ÓPTIMA EN  
EL PROCESO

PLANTA  
CENTRO  
LOGÍSTICO



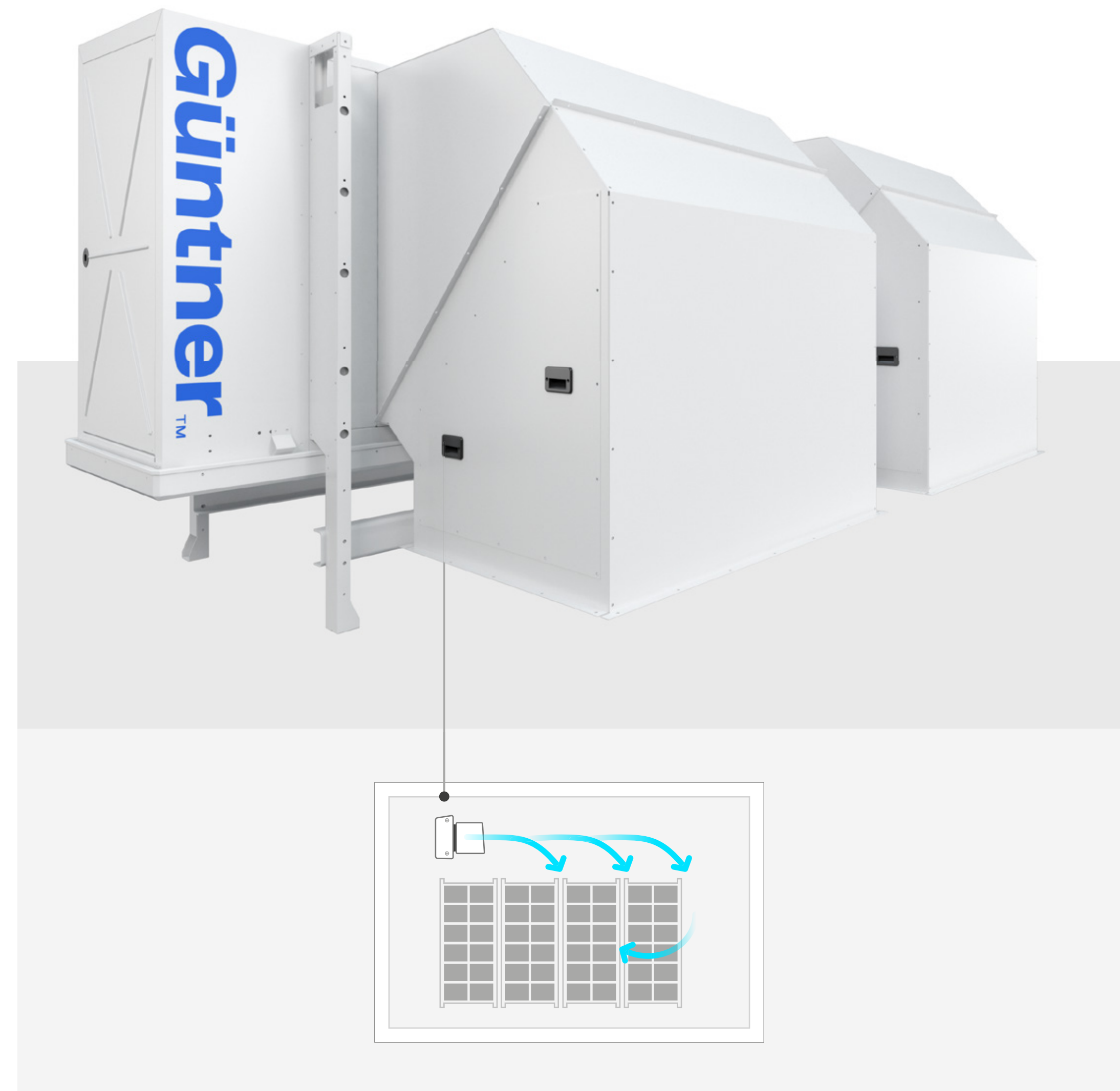
ENFRIADOR DE AIRE

# PENTHOUSE

Idóneo para almacenamiento vertical de más de 20 m de altura, el enfriador de aire Penthouse permite maximizar el espacio de almacenamiento gracias a su colocación exterior, cuya facilidad de acceso simplifica su inspección y mantenimiento.

Además, el proceso de instalación es fácil y rápido.

MANP SERIES	
Refrigerantes	Capacidad térmica (en kW)
CO <sub>2</sub>	40 - 300
NH <sub>3</sub>	40 - 300
Fluido	40 - 300
HFC	40 - 300





CONDENSADOR

# V-SHAPE COMPACT

La solución perfecta para espacios estrechos. El condensador V-Shape COMPACT combina alto desempeño en un área pequeña y carcasas robustas hechas de acero galvanizado con recubrimiento en polvo. Ideal para aplicaciones que exigen bajo nivel de ruido. Cumple los más estrictos requerimientos de control de ruido en zonas céntricas de ciudades.

V-SHAPE COMPACT		
Tipo	Refrigerantes	Capacidad térmica (en kW)
GFW	CO <sub>2</sub>	35 - 700
AGVW	NH <sub>3</sub>	35 - 500
GVW	HFC	35 - 500



REFRIGERACIÓN  
ÓPTIMA EN  
EL PROCESO

SUPERMERCADO



ENFRIADOR DE AIRE

# CUBIC COMPACT

El diseño cúbico altamente eficiente del enfriador de aire Cubic COMPACT se ajusta a la perfección a cuartos fríos de tamaño medio, como los existentes en supermercados o negocios de banquetería.

Se caracteriza por una rápida y sencilla instalación, así como una marca de seguridad UL como estándar. Esta unidad está en stock para garantizar una entrega rápida.

GACC SERIES		
Series	Refrigerantes	Capacidad térmica (en kW)
G_L	HFC	1 - 11
G_M	HFC	4 - 21
C_H	HFC	10 - 56
GCCH	HFC	19 - 81





CONDENSADOR

# FLAT VARIO

El condensador Flat VARIO se puede configurar para cumplir con las necesidades de su negocio. Su diseño horizontal permite la integración a su edificio sin exceder el límite de altura.

Es una unidad robusta, con un diseño que soporta cualquier condición climática, como nevadas y vientos fuertes, lo que asegura una larga vida útil.

FLAT VARIO		
Tipo	Refrigerantes	Capacidad térmica (en kW)
GFH	CO <sub>2</sub>	7 - 1,200
AGVH	NH <sub>3</sub>	7 - 1,200
GVH	HFC	7 - 1,200



REFRIGERACIÓN  
ÓPTIMA EN  
EL PROCESO

RESTAURANTE



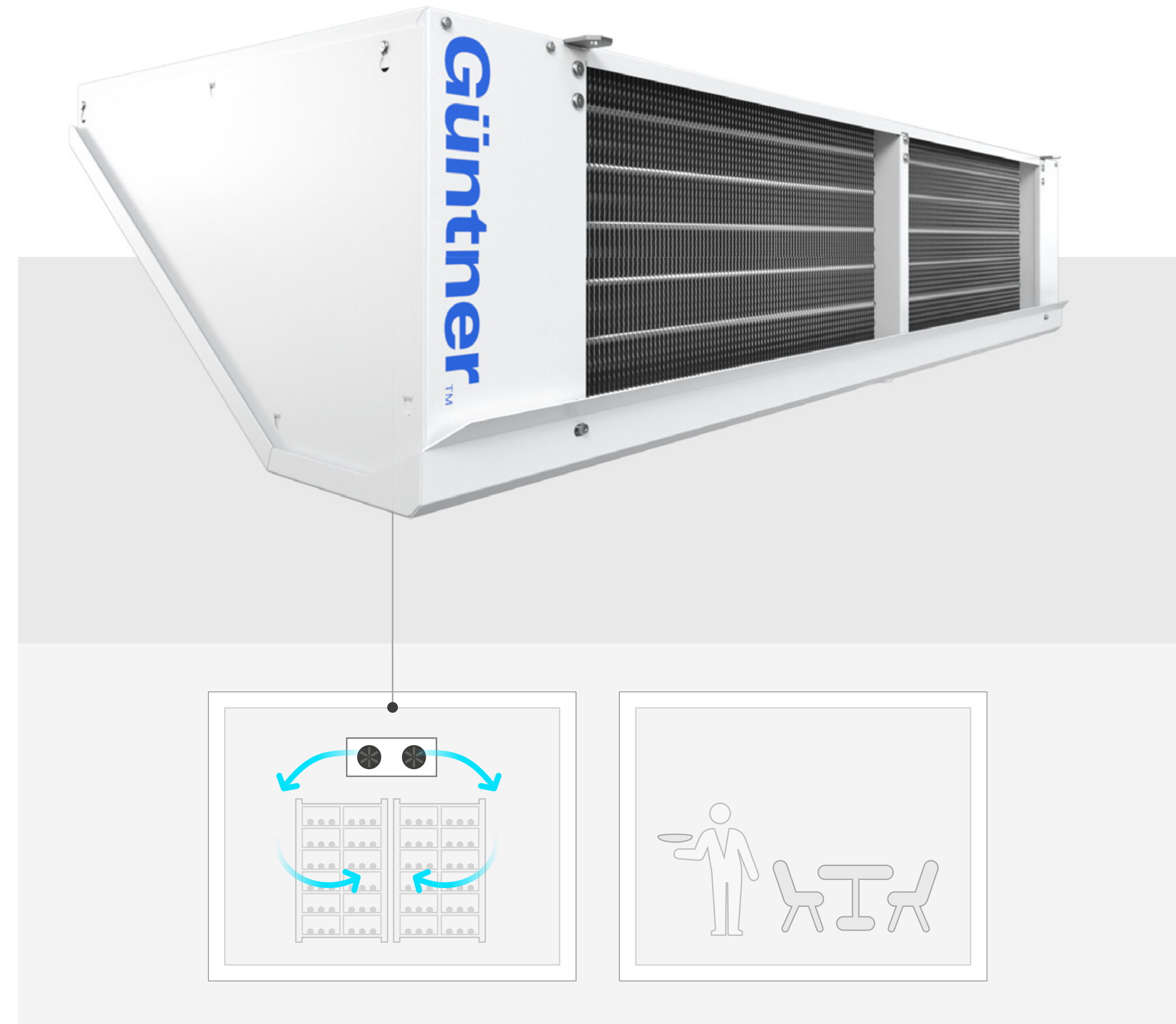
ENFRIADOR DE AIRE

# SLIM COMPACT

El enfriador de aire Slim COMPACT es ideal para cuartos fríos pequeños y bajos: gracias a su diseño plano, la unidad ocupa muy poco espacio, lo que permite un uso óptimo del área disponible en cuartos fríos. Esto hace que este modelo sea idóneo en tiendas de conveniencia o en la hostelería.

Se caracteriza por una rápida y sencilla instalación, así como una marca de seguridad UL como estándar. Esta unidad está en stock para garantizar una entrega rápida.

C_C SERIES	
Refrigerantes	Capacidad térmica (en kW)
HFC	1 - 10





CONDENSADOR

# FLAT VARIO

El condensador Flat VARIO se puede configurar para cumplir con las necesidades de su negocio. Su diseño horizontal permite la integración a su edificio sin exceder el límite de altura.

Es una unidad robusta, con un diseño que soporta cualquier condición climática, como nevadas y vientos fuertes, lo que asegura una larga vida útil.

FLAT VARIO		
Tipo	Refrigerantes	Capacidad térmica (en kW)
GFH	CO <sub>2</sub>	7 - 1,200
AGVH	NH <sub>3</sub>	7 - 1,200
GVH	HFC	7 - 1,200

